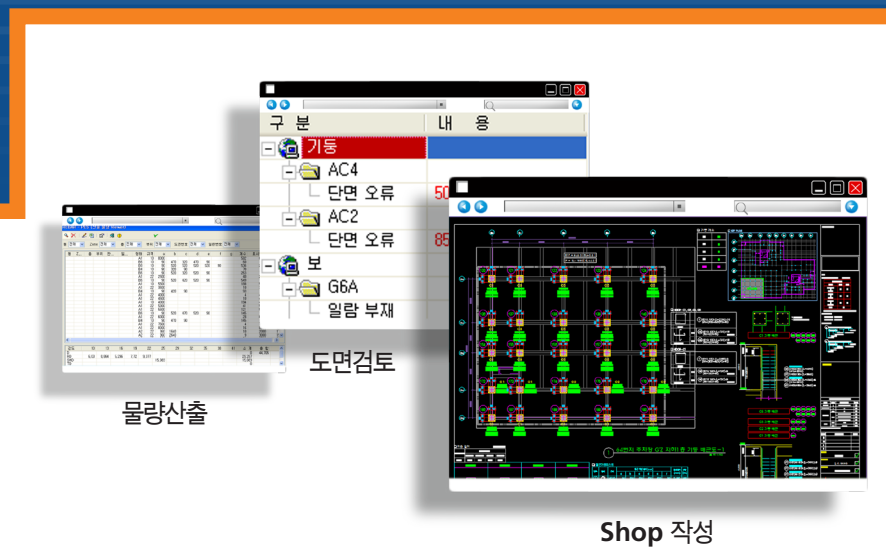


리바-페스(Rebar-PES)

철근상세도 작성의 최강 솔루션



철근 Shop 프로그램의 New Generation!!
상세도면 작성의 자동화 구현!!

리바-페스(Rebar-PES)

철근상세도 작성의 최강 솔루션

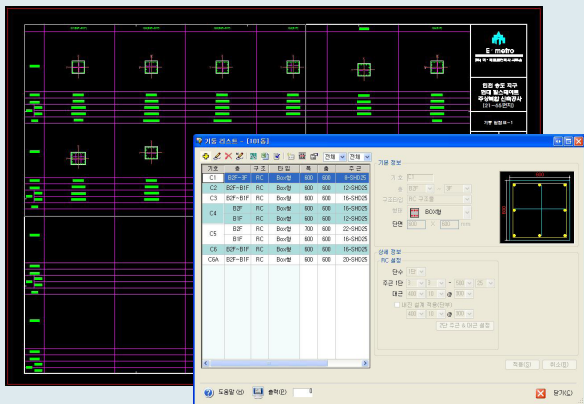
Rebar-PES 소개

철근 시공 상세도면에 최신 IT기술을 선보이다!

Rebar-PES는 (주)바로건설기술에서 철근 상세 업무를 진행하면서 가장 효율적인 철근상세도면(이하 Shop)작성 프로그램으로 개발하였다.

Rebar-PES 장점

1. CAD도면 스캔



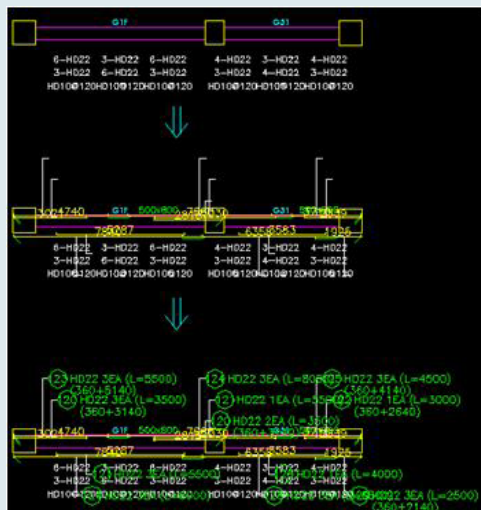
CAD 도면을 인식해서 프로그램으로 불러 들인다.

2. 도면 분석

| 구분 | 내용 |
|-------|-------------------|
| 기둥 | |
| AC4 | |
| 단면 오류 | 500X1150/500X1200 |
| AC2 | |
| 단면 오류 | 850X800/850X850 |
| 보 | |
| G6A | |
| 일람 부재 | |
| B4 | |
| 단면 오류 | 500/400 |

구조도면과 부재정보를 서로 비교해 준다.

3. Shop 자동 작성



영역 선택만으로 Shop 자동 작성

4. 초기물량 산출

REBAR - PES (산출 물량 Viewer)

| LAYER | 도면 길이 | 보정 길이 | 개수 |
|----------------|-------|-------|----|
| S-801 P-1 주... | 28799 | 28799 | 1 |
| S-801 P-1 주... | 8200 | 8200 | 1 |
| S-801 P-1 주... | 7800 | 7800 | 1 |
| S-801 P-1 주... | 7800 | 7800 | 1 |
| S-801 P-1 주... | 5000 | 5000 | 1 |
| S-801 P-1 주... | 5000 | 5000 | 1 |
| S-801 P-1 주... | 24799 | 24799 | 1 |
| S-801 P-1 주... | 6599 | 6599 | 1 |
| S-801 P-1 주... | 5400 | 5400 | 1 |
| S-801 P-1 주... | 7800 | 7800 | 1 |
| ER_단봉_10 | 3570 | 3570 | 1 |
| ER_단봉_10 | 8000 | 8000 | 1 |
| ER_단봉_10 | 8000 | 8000 | 1 |
| ER_단봉_10 | 8000 | 8000 | 1 |
| ER_단봉_10 | 3570 | 3570 | 1 |
| ER_단봉_10 | 8000 | 8000 | 1 |
| ER_단봉_10 | 8000 | 8000 | 1 |
| ER_단봉_10 | 8000 | 8000 | 1 |
| ER_단봉_10 | 3570 | 3570 | 1 |

문자 크기 150 | 개수 1 | Layer별 분리 | LayerID를에서 철근을 구분하는 특수문자
 자릿수 0 | 구분 내림 | 단위 10단위

시 파일 기준 파일
 파일명: | 파일위치: |
 도면명: | 도면번호: | Sheet명: |
 표지제목: |

Shop Drawing 이전에 철근 개략 물량 산출

리바-페스(Rebar-PES)

철근상세도 작성의 최강 솔루션

작업 Process

시공상세도 작성과 물량산출을 한번에!

작업조건 입력

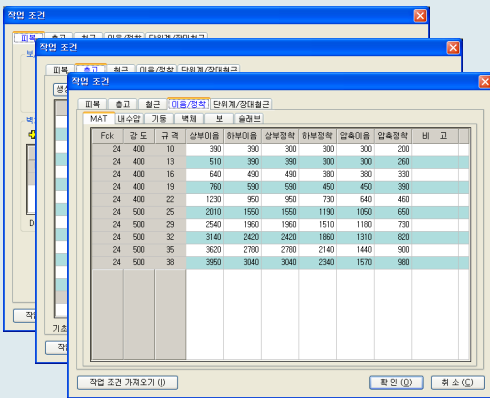
도면스캔

도면분석

시공상세도 작성

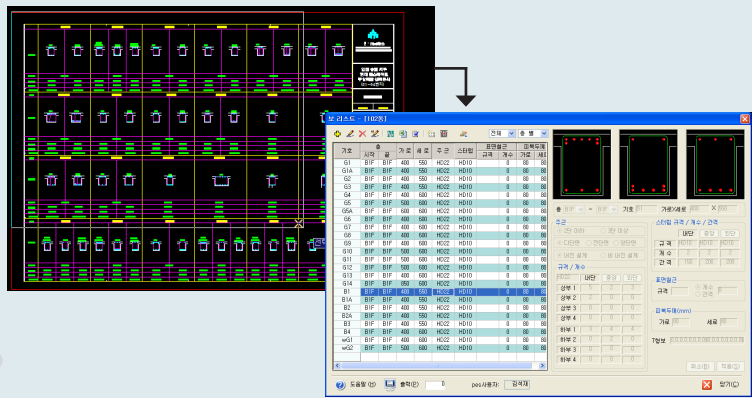
가공리스트 출력

■ 작업 조건 입력



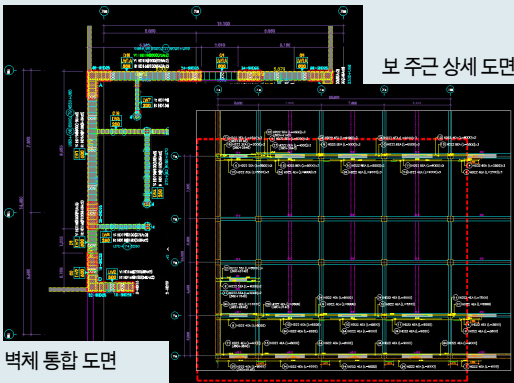
피복, 충고, 사용 철근규격 등 입력

■ 도면스캔



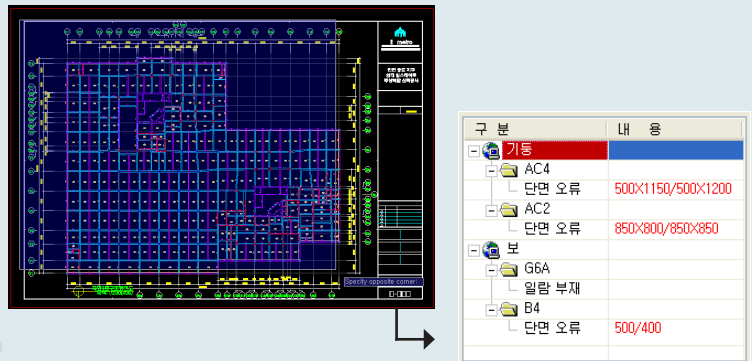
CAD 도면 SCAN

■ 시공상세도 작성



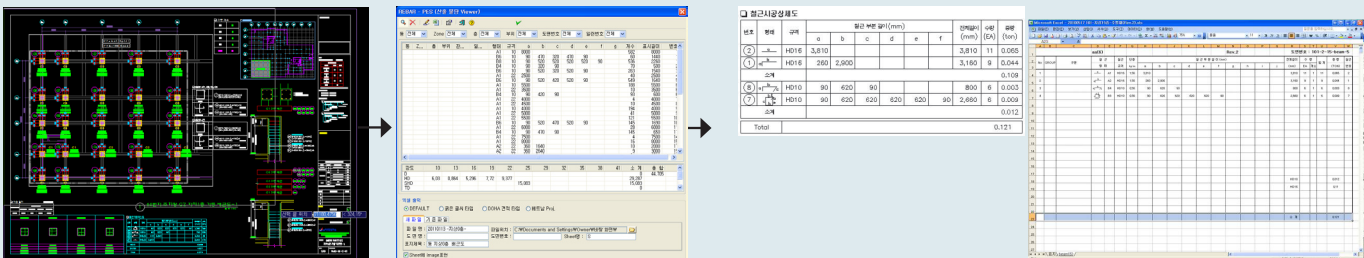
벽체 통합 도면

■ 도면분석



부재 일람정보와 평면도를 분석/오류 체크

■ 철근 가공 리스트 출력



산출영역 선택

길이별/타입별 정렬

철근 가공 리스트 산출

리바-페스(Rebar-PES)

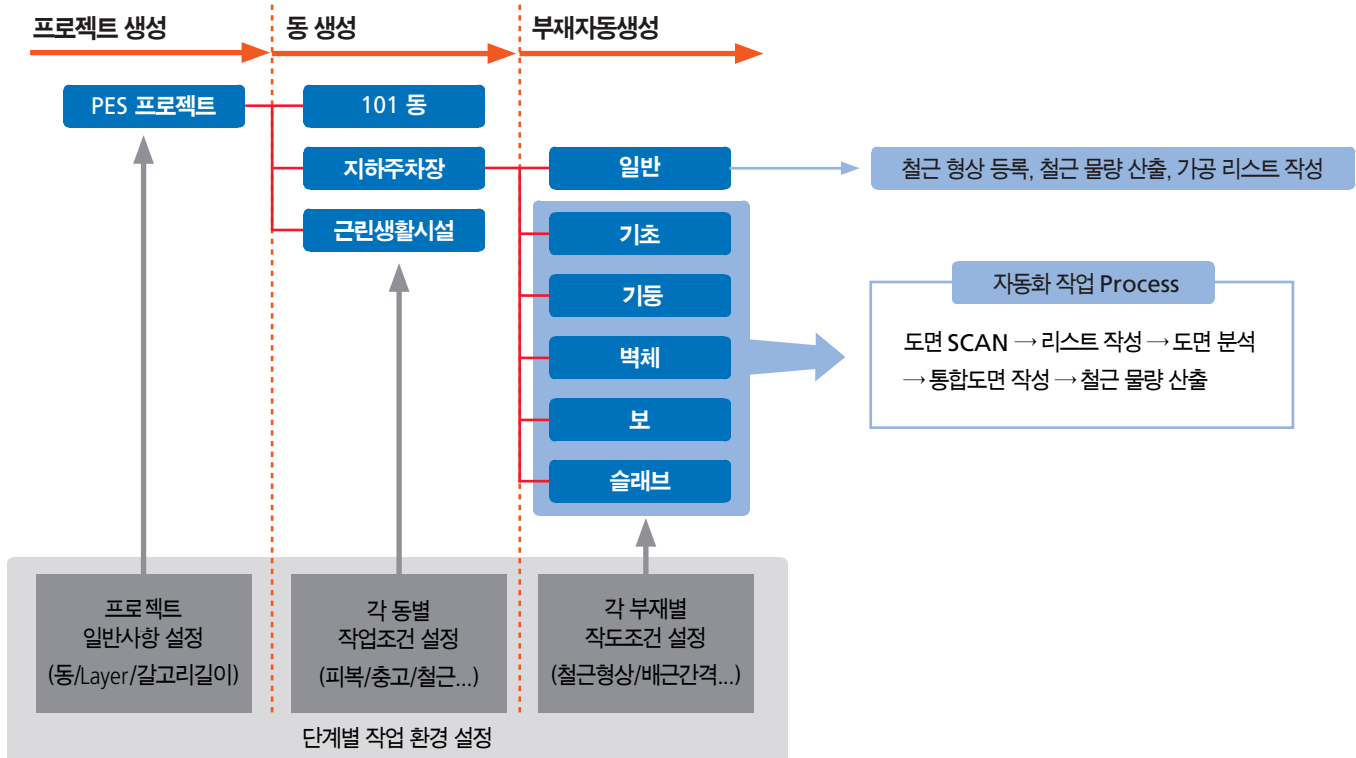
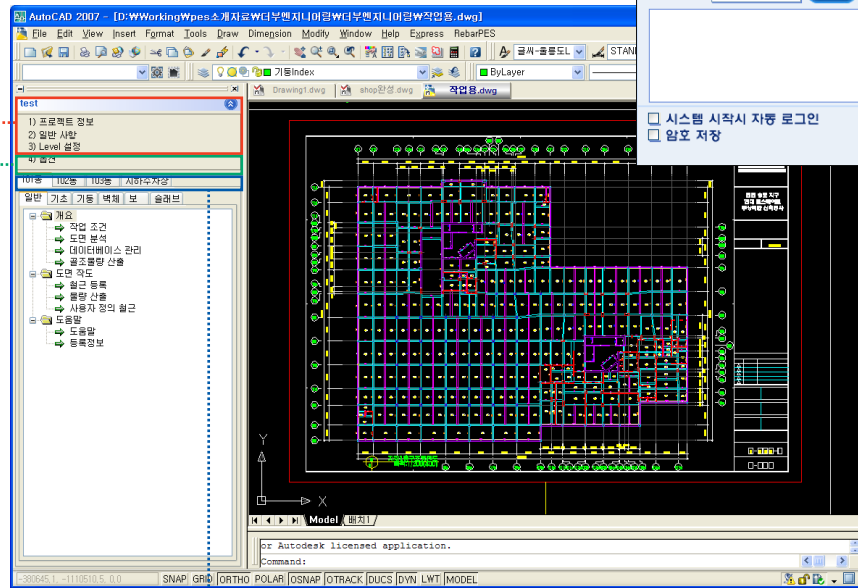
철근상세도 작성의 최강 솔루션

PES 시작, 작업 환경설정

효율적인 프로그램 운용이 가능!

Rebar-PES는 설치에 제한이 없으며 할당된 동시 접속 인원이 넘지 않으면 사용 가능하다.

[로그인 대화상자]



리바-페스(Rebar-PES)

철근상세도 작성의 최강 솔루션

Rebar-PES적용

○ Rebar-PES 적용 현장

2010년 실적

| 프로젝트명 | 발주회사 |
|----------------|------|
| 청라 푸르지오 | 대우건설 |
| 용산 센트레빌 아스테리움 | 동부건설 |
| 영종도 하늘도시 힐스테이트 | 현대건설 |

2009년 실적

| 프로젝트명 | 발주회사 |
|----------------|------|
| 송도 힐스테이트 신축공사 | 현대건설 |
| WBC the PALACE | 경남기업 |
| 송도 월드마크타워 | 두산건설 |

2008년이전 실적

| 프로젝트명 | 발주회사 |
|-----------------|-----------|
| 두산 의왕 청화 위브 | 두산건설 |
| 성원 상떼 레이크 뷰 | 성원건설 |
| 동부 하안 주공아파트 재건축 | 동부건설 |
| 두산 대구 위브 더 제니스 | 두산건설 |
| 포스코 송도 퍼스트 월드 | 포스코건설 |
| 현대/삼성 용산 파크타워 | 현대건설/삼성물산 |
| 잠실 시영 아파트 재건축 | 두산건설 |
| 화성 동탄 두산 위브 | 두산건설 |
| 부천 중동 위브 더 스테이트 | 두산건설 |
| 일산 풍동 아파트 | 두산건설 |
| 부산 수영만 포세이돈 1 | 두산건설 |
| 분당 파빌리온 | 두산건설 |
| 신탄진 금강 엑솔루타워 | 풍림산업 |
| 현대창원FC축구장 | 현대건설 |

| 프로젝트명 | 발주회사 |
|-----------------|------------|
| 삼성동 위브센티움 | 두산건설 |
| 대우 유천동 The# | 포스코건설 |
| 전주 효자동 The# | 포스코건설 |
| 분당 파크뷰 | SK건설/포스코건설 |
| 부천 서경 센트레빌 | 동부건설 |
| 송파 센트레빌 | 동부건설 |
| 대치동 센트레빌 | 동부건설 |
| 갤러리아 팰리스 | 한화건설/삼성물산 |
| 분당 타워팰리스 | 삼성중공업 |
| 충주 연수지구 흙타운 | 현대건설 |
| 포항시청사 | 현대건설 |
| 분당 인텔리지 1 | SK건설/포스코건설 |
| 두산 포항 장산동 위브 | 두산건설 |
| 해운대 우동 위브 더 제니스 | 두산건설 |

○ 시스템 요구사항

| 구분 | 권장 | 최소 |
|--------|-----------------|--------------|
| 운영체제 | Windows XP이상 | Windows 2000 |
| CAD시스템 | AutoCAD 2004이상 | AutoCAD 2000 |
| HDD | 500MB이상 | 100MB이상 |
| 기타 | 사용인증을 위한 인터넷 연결 | |

- 시스템 요구사항 중 최소는 Rebar-PES시스템을 이용하여 TEST한 최소 버전입니다.
- AutoCAD LT 버전 사용시 기능상의 제한이 있습니다.
- Rebar-PES는 WEB상에서 실시간으로 인증 절차를 진행하므로 반드시 인터넷이 연결되어 있어야 합니다.

개발과 판매 | (주)바로건설기술
<http://pes.baro-ck.com>



135-848 서울시 강남구 대치 3동 967-14 바로빌딩 4층
Tel 02.413.6503 Fax 02.413.6530